



INFO TRAFIC TRAVAUX

LIGNE TER CENTRE-VAL DE LOIRE ORLÉANS ÉTAMPES PARIS



Thierry Liénier

TRAVAUX DE MODERNISATION DU RÉSEAU
HORAIRES : DU 4 JANVIER AU 22 AVRIL 2016



« LA SUITE RAPIDE » ENTRE LA CHAPELLE SAINT MESMIN ET MER

LE REMPLACEMENT DES VOIES AVEC UN TRAIN-USINE
COMMENT ÇA MARCHE ?

+ rapide : 1 km de voie renouvelé par jour

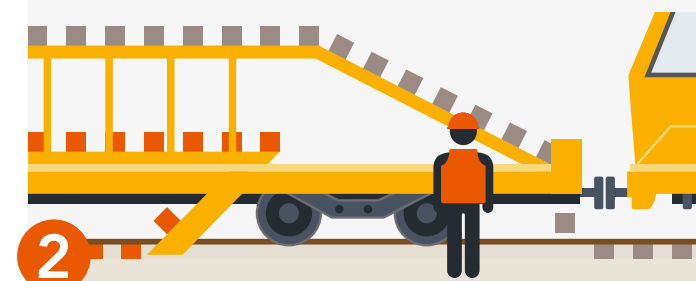
1. Le dégarnissage

L'engin soulève la voie et extrait l'ancien ballast (cailloux). Les éléments récupérables sont redéposés sous la voie, tandis que le ballast non récupérable est chargé dans des wagons situés à l'avant de la machine.



2. La substitution

Les attaches des rails sont retirées pour pouvoir écarter les anciens rails de la voie. Les anciennes traverses en béton sont retirées et remplacées par de nouvelles. Les longs rails neufs sont progressivement mis en place, fixés sur les traverses et soudés entre eux.



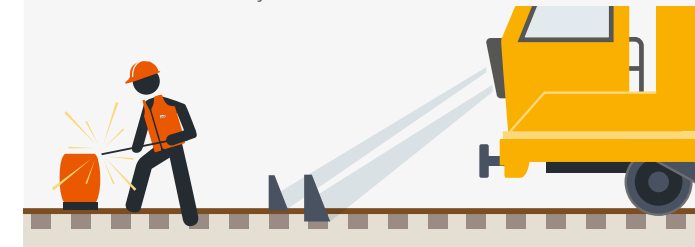
3. Le relevage

Du ballast est déversé pour stabiliser la voie et la positionner à la bonne hauteur. Cette remise à niveau de la voie permet des ajustements précis.



4. La libération et le nivellement supplémentaire

Le rail est amené à une température comprise entre 20 et 32°C. Il s'agit de préparer le rail aux efforts de dilation et de traction qu'il subit en permanence lors des variations de température. Des ajustements de la voie sont effectués : remise à niveau et ajout de ballast.



À TERME, LES TRAVAUX PERMETTRONT DE LEVER CERTAINES LIMITATIONS DE VITESSE ACTUELLES POUR FIABILISER LES TEMPS DE PARCOURS SUR LA LIGNE

Lors de ces travaux, plus de **60 km** de voie seront renouvelés, de Mer à La Chapelle Saint-Mesmin :

- 100 000 traverses en béton,
- 55 km de rails,
- 80 000 tonnes de ballast.

Des travaux de réhaussement des quais des gares de **Chaingy** et de **Saint-Ay** seront également effectués.

Plus de **500 personnes** seront mobilisées au long du chantier pour s'assurer de sa bonne réalisation.

POUR PLUS D'INFORMATIONS

Nous vous invitons à consulter régulièrement :

- Les affiches « Info Trafic Travaux » en gare
- La rubrique « Horaires & Trafic - Rechercher un itinéraire » du site Internet TER Centre-Val de Loire

Vous pouvez également solliciter les agents d'accueil présents en gare ainsi que vos conseillers Contact TER Centre-Val de Loire

0 800 83 59 23

Service & appel
gratuits

du lundi au samedi
de 6 h à 20 h

Pour nous écrire :

- Courrier : Contact TER Centre-Val de Loire : BP 40625 - 37206 TOURS Cedex 03
- Courriel : tercentre@snCF.fr

SNCF VOUS REMERCIE DE VOTRE COMPRÉHENSION.

MODERNISER LE RÉSEAU EN PROFONDEUR

Le plan national de modernisation du réseau demandé par l’État est un grand défi national et une priorité pour le système ferroviaire.

19 milliards d’euros : c’est le montant qui sera consacré aux investissements, entre 2015 et 2020, pour la régénération du réseau existant au niveau national, dont 10 milliards pour le renouvellement des voies.

Sur le réseau de la région Centre-Val de Loire, des travaux de renouvellement des voies et du ballast sont programmés pour une durée de 4 mois entre La Chapelle Saint-Mesmin et Mer. 70 millions d’euros sont consacrés à cette seule opération.

Ces travaux, qui consistent à remplacer intégralement les constituants de la voie par des éléments neufs, seront réalisés de jour de 8 h 30 à 18 h. Cette plage « horaires » consacrée aux travaux peut paraître longue. Elle est cependant nécessaire pour tenir compte de l’envergure du train spécial dit « suite rapide » qui œuvrera sur le chantier et dont la mise en place et le retrait demandent du temps (voir au verso de ce document).

Véritable usine roulante, longue de plusieurs kilomètres, la « suite rapide » intègre de nombreux engins les uns à la suite des autres. Son objectif : régénérer la voie dans un temps très limité, le principal enjeu étant de gêner le moins possible la circulation des trains commerciaux.

Ces travaux nécessiteront l’adaptation des horaires des trains tout au long de la journée. La solution retenue, avec notamment la mise en place d’autocars de substitution, est celle qui préserve au mieux les circulations de pointe.



Ces horaires sont communiqués à titre indicatif (document non contractuel) ; ils sont établis à la date d’impression et susceptibles d’évoluer au cours de la période d’application. Nous vous invitons à consulter les services d’information à votre disposition avant d’entreprendre votre voyage (voir au dos de ce document)

En raison des travaux sur la ligne, le train que vous empruntez est susceptible d’être reçu sur le quai opposé au quai habituel.

RENVOIS

RESA : trains soumis à réservation obligatoire.

CAR : renseignez-vous sur les conditions d’accès.

Horaire en bleu : circule uniquement en période scolaire.

❶ Ne circule pas les : 18,19 janvier + 15,16,17,18 février + 7, 8, 9, 10, 21, 22, 24, 29, 31 mars + 4, 5, 6, 7 avril

❷ Circule les : 18,19 janvier + 15,16,17,18 février + 7, 8, 9, 10, 21, 22, 24, 29, 31 mars + 4, 5, 6, 7 avril



ORLÉANS → ÉTAMPES → PARIS

Transporteur	INTERCITÉS	INTERCITÉS	INTERCITÉS	TER	INTERCITÉS	INTERCITÉS	INTERCITÉS	INTERCITÉS	TER	TER	INTERCITÉS	INTERCITÉS	INTERCITÉS	TER	INTERCITÉS	INTERCITÉS	INTERCITÉS	INTERCITÉS	TER	TER	CAR	INTERCITÉS	INTERCITÉS	INTERCITÉS	INTERCITÉS	INTERCITÉS	INTERCITÉS	INTERCITÉS	TER	INTERCITÉS	INTERCITÉS	TER	INTERCITÉS	INTERCITÉS	INTERCITÉS	INTERCITÉS	TER	TER	INTERCITÉS	INTERCITÉS	INTERCITÉS	INTERCITÉS	
Numéro de circulation	14030	14032	14034	860502	14036	14038	14040	3904	860504	860504	14044	14050	14052	860508	3908	14056	14048	14058	860512	860512	42810	14060	3916	14062	14066	14064	3914	14068	860516	14070	14072	860518	14074	3920	14076	3918	860520	860520	14078	14080	3924	3690	
Jours de circulation	Lun à Sam	Lun à Ven	Lun à Ven	Lun à Ven	Lun à Ven	Lun à Sam	Lun à Ven	Lun à Sam	Lun à Ven	Sam	Lun à Sam	Tous les jours	Sam Dim	Dim	Tous les jours	Lun à Sam	Sam Dim et Fêtes	Lun à Ven	Lun à Ven	Sam	Mer	Lun à Sam	Dim	Tous les jours	Ven Dim	Lun à Ven	Lun à Sam	Dim	Lun à Ven	Lun à Sam	Tous les jours	Tous les jours	Ven Dim	Dim	Tous les jours	Lun à Sam	Lun et Ven	Mar à Jeu	Dim	Lun à Sam	Dim	Tous les jours	
Renvois																																											
ORLÉANS	04.58	05.58	06.28	06.24	06.59		07.28		07.51	07.39	08.28	09.28		10.14		11.32			12.47	12.35		13.28		15.28	16.28			17.24	17.28		18.25	18.28		19.28		19.35	19.38	20.36	21.28				
Les Aubrais	05.05	06.05	06.35	06.30	07.06	07.39	07.35	07.55	08.01	07.45	08.35	09.35	10.33	10.20	11.23	11.39	12.33	12.48	12.53	12.41	13.03	13.35	14.55	15.35	16.35	16.43	16.53	17.27	17.30	17.35	18.27	18.31	18.35	19.23	19.35	19.55	19.41	19.44	20.42	21.35	21.50	22.22	
Cercottes				06.38					08.08	07.53				10.27					12.48	13.15							17.37			18.38			19.48	19.52									
Chevilly				06.43					08.12	07.58				10.31					12.53	13.25							17.41			18.42			19.53	19.57									
Artenay				06.49					08.18	08.04				10.37					12.58	13.35							17.47			18.48			19.59	20.03									
Château-Gaillard				06.56					08.23	08.11				10.43					13.04	13.45							17.53			18.53			20.05	20.10									
Toury				07.02					08.29					10.48				13.10	13.10								17.58			18.59			20.11	20.16									
Boisseaux														10.55													18.06			19.06			20.24	20.24									
Angerville				07.12					08.38	08.26				11.00					13.19	13.19							18.13			19.14			20.32	20.32									
Monnerville				07.17						08.31				11.05					13.23	13.23							18.18			19.18													
Guillerval				07.21						08.35				11.09					13.28	13.28							18.22			19.22													
ÉTAMPES				07.31					08.50	08.44				11.17					13.36	13.36							18.31			19.31			20.45	20.45									
PARIS-AUSTERLITZ	06.04	07.04	07.34	08.04	08.07	08.38	08.34	08.53	09.20	09.15	09.34	10.34	11.32	11.49	12.19	12.38	13.31	13.46	14.07	14.07		14.34	15.53	16.34	17.34	17.49	17.52	18.23	19.03	18.34	19.23	20.03	19.34	20.19	20.34	20.53	21.17	21.17	21.41	22.34	22.46	23.18	

PARIS → ÉTAMPES → ORLÉANS

Transporteur	TER	INTERCITÉS	TER	INTERCITÉS	INTERCITÉS	INTERCITÉS	INTERCITÉS	INTERCITÉS	TER	INTERCITÉS	INTERCITÉS	TER	INTERCITÉS	INTERCITÉS	INTERCITÉS	INTERCITÉS	INTERCITÉS	INTERCITÉS	TER	INTERCITÉS	INTERCITÉS	TER	INTERCITÉS	INTERCITÉS	INTERCITÉS	INTERCITÉS	INTERCITÉS	TER	INTERCITÉS	INTERCITÉS	TER	TER	INTERCITÉS	INTERCITÉS	INTERCITÉS	INTERCITÉS	INTERCITÉS	
Numéro de circulation	860501	14031	860503	3903	14033	3613	14035	14037	860507	14041	14043	860511	3909	14045	14047	14047	14049	14053	14055	860515	14057	3913/15	860517	14059	14061	14063	14065	14067	860519	3917	14071	860521	860521	14073	3921	14075	14079	14081
Jours de circulation	Lun à Ven	Lun à Ven	Lun à Sam	Lun à Sam	Sauf Sam	Dim	Lun à Sam	Lun à Ven	Dim	Sam Dim	Tous les jours	Lun à Sam	Tous les jours	Sam	Lun à Ven	Lun à Ven	Tous les jours	Tous les jours	Lun à Sam	Lun à Ven	Ven	Sauf Sam	Tous les jours	Sauf Sam	Tous les jours	Lun à Ven	Tous les jours	Lun à Ven	Lun à Ven	Tous les jours	Tous les jours	Lun à Ven	Sam Dim et Fêtes	Lun à Ven	Ven Dim	Tous les jours	Lun à Jeu	Ven Sam Dim et Fêtes
Renvois						RESA									❶	❷																						
PARIS-AUSTERLITZ	05.51	06.26	06.51	07.07	07.37	07.52	08.26	09.26	10.22	10.36	11.26	12.22	12.28	12.36	12.59	12.59	13.26	15.26	16.26	16.22	16.56	17.07	17.22	17.26	17.37	17.56	18.26	18.37	18.22	19.07	19.26	19.35	19.35	20.26	21.07	21.26	23.07	23.07
ÉTAMPES	06.25		07.26						10.56			12.56								16.55			17.58					18.57			20.11	20.11						
Guillerval	06.32		07.33						11.04			13.04											18.06					19.05			20.18	20.18						
Monnerville	06.36		07.37						11.08			13.09											18.10					19.09			20.22	20.22						
Angerville	06.41		07.42						11.12			13.13								17.06			18.15					19.14			20.26	20.26						
Boisseaux	06.46		07.48						11.18			13.19								17.11								19.19										
Toury	06.52		07.54						11.24			13.26								17.18			18.25					19.26			20.35	20.35						
Château-Gaillard	06.57		07.59						11.30			13.32								17.23								19.32										
Artenay	07.04		08.06						11.36			13.38								17.30			18.34					19.38			20.45	20.45						
Chevilly	07.09		08.11						11.42			13.43								17.35								19.43										
Cercottes	07.13		08.15						11.46			13.48								17.40			18.41					19.48			20.52	20.52						
Les Aubrais (A)	07.20	07.25	08.22	08.05	08.37	08.46	09.25	10.25	11.53	11.36	12.25	13.54	13.23	13.36	14.09	14.15	14.25	16.25	17.25	17.48	17.55	18.05	18.50	18.25	18.36	18.55	19.25	19.36	19.54	20.05	20.30	21.08	21.00	21.25	22.05	22.25	00.09	00.10
ORLÉANS	07.26	07.32	08.32				09.32	10.32	12.01		12.32	14.00					14.32	16.32	17.32	17.54	18.02		18.56	18.32		19.02	19.32		20.00		20.34	21.12	21.04	21.32		22.32	00.16	