



INFO TRAFIC TRAVAUX

LIGNE TER CENTRE-VAL DE LOIRE TOURS BLOIS-CHAMBORD ORLÉANS (Paris)



Thierry Liéritier

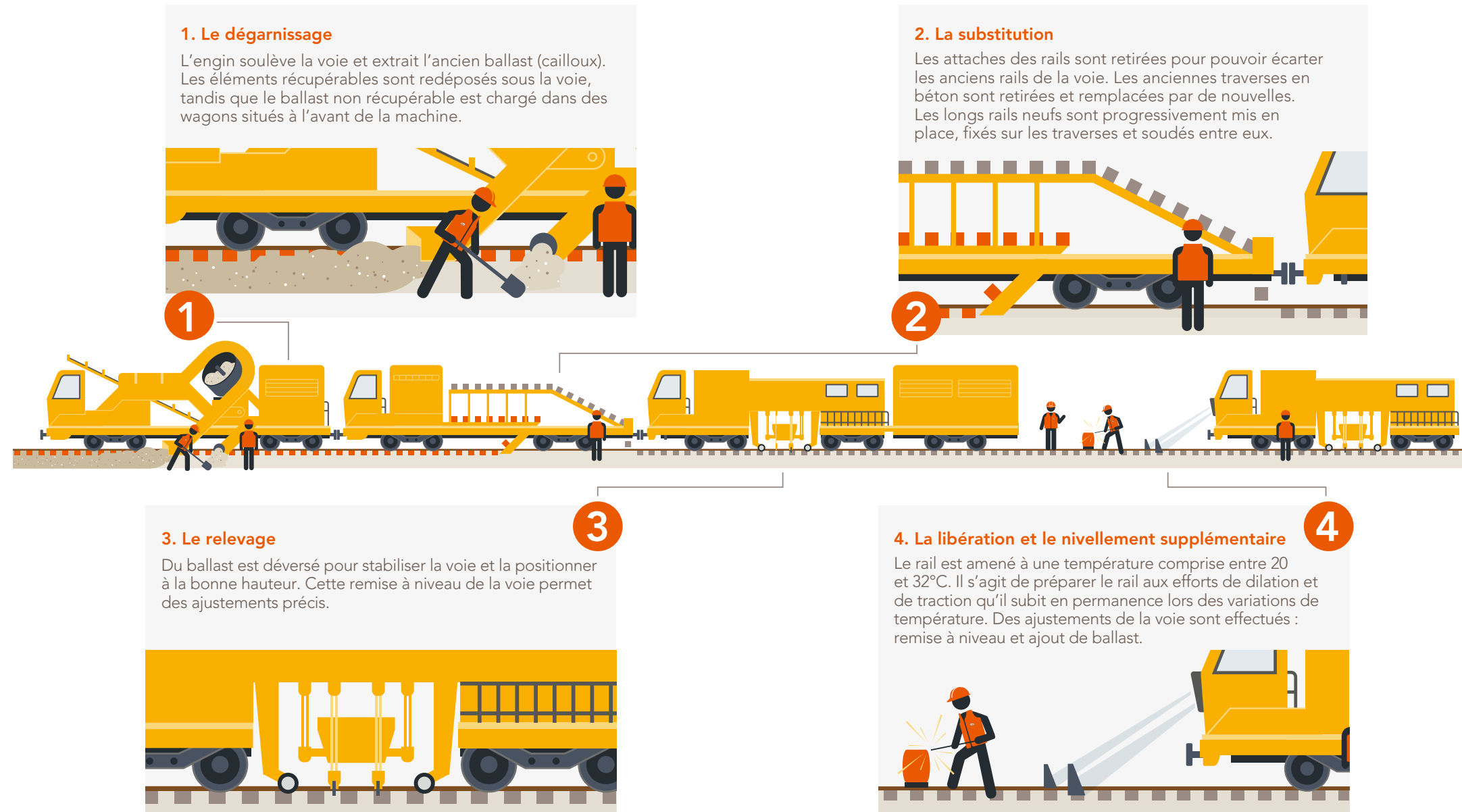
TRAVAUX DE MODERNISATION DU RÉSEAU
HORAIRES : DU 4 JANVIER AU 22 AVRIL 2016



« LA SUITE RAPIDE » ENTRE LA CHAPELLE SAINT MESMIN ET MER

LE REMPLACEMENT DES VOIES AVEC UN TRAIN-USINE
COMMENT ÇA MARCHE ?

+ rapide : 1 km de voie renouvelé par jour



À TERME, LES TRAVAUX PERMETTRONT DE LEVER CERTAINES LIMITATIONS DE VITESSE ACTUELLES POUR FIABILISER LES TEMPS DE PARCOURS SUR LA LIGNE

Lors de ces travaux, plus de **60 km** de voie seront renouvelés, de Mer à La Chapelle Saint-Mesmin :

- 100 000 traverses en béton,
- 55 km de rails,
- 80 000 tonnes de ballast.

Des travaux de réhaussement des quais des gares de **Chaingy** et de **Saint-Ay** seront également effectués.

Plus de **500 personnes** seront mobilisées au long du chantier pour s'assurer de sa bonne réalisation.

POUR PLUS D'INFORMATIONS

Nous vous invitons à consulter régulièrement :

- Les affiches « Info Trafic Travaux » en gare
- La rubrique « Horaires & Trafic - Rechercher un itinéraire » du site Internet TER Centre-Val de Loire

Vous pouvez également solliciter les agents d'accueil présents en gare ainsi que vos conseillers Contact TER Centre-Val de Loire

0 800 83 59 23 Service & appel gratuits du lundi au samedi de 6 h à 20 h

Pour nous écrire :

- Courrier : Contact TER Centre-Val de Loire : BP 40625 - 37206 TOURS Cedex 03
- Courriel : tercentre@sncf.fr

Pour échanger :

- Blog de ligne : <http://maligne-ter.com/orleans-tours>

SNCF VOUS REMERCIE DE VOTRE COMPRÉHENSION.

Le plan national de modernisation du réseau demandé par l'État est un grand défi national et une priorité pour le système ferroviaire.

Sur le réseau de la région Centre-Val de Loire, des travaux de renouvellement des voies et du ballast sont programmés pour une durée de 4 mois entre La Chapelle Saint-Mesmin et Mer. 70 millions d'euros sont consacrés à cette seule opération.

Véritable usine roulante, longue de plusieurs kilomètres, la « suite rapide » intègre de nombreux engins les uns à la suite des autres. Son objectif : régénérer la voie dans un temps très limité, le principal enjeu étant de gêner le moins possible la circulation des trains commerciaux.



En raison des travaux sur la ligne, le train que vous empruntez est susceptible d'être reçu sur le quai opposé au quai habituel.

CAR : Renseignez-vous sur les conditions d'accès.

① Correspondance assurée aux Aubrais au lieu d'Orléans avec le train INTERCITÉS à destination de Paris
② Ne circule pas les : 18,19 janvier + 15,16,17,18 février + 7, 8, 9, 10, 21, 22, 24, 29, 31 mars + 4, 5, 6, 7 avril
③ Circule les : 18,19 janvier + 15,16,17,18 février + 7, 8, 9, 10, 21, 22, 24, 29, 31 mars + 4, 5, 6, 7 avril

- n° 16812 (Lun à Ven : Tours 10h03 - Orléans 11h27)

[illegible][illegible]