



INFO TRAFIC TRAVAUX

LIGNE TER CENTRE-VAL DE LOIRE
ORLÉANS
TOURS
SAUMUR
NANTES (Le Croisic)



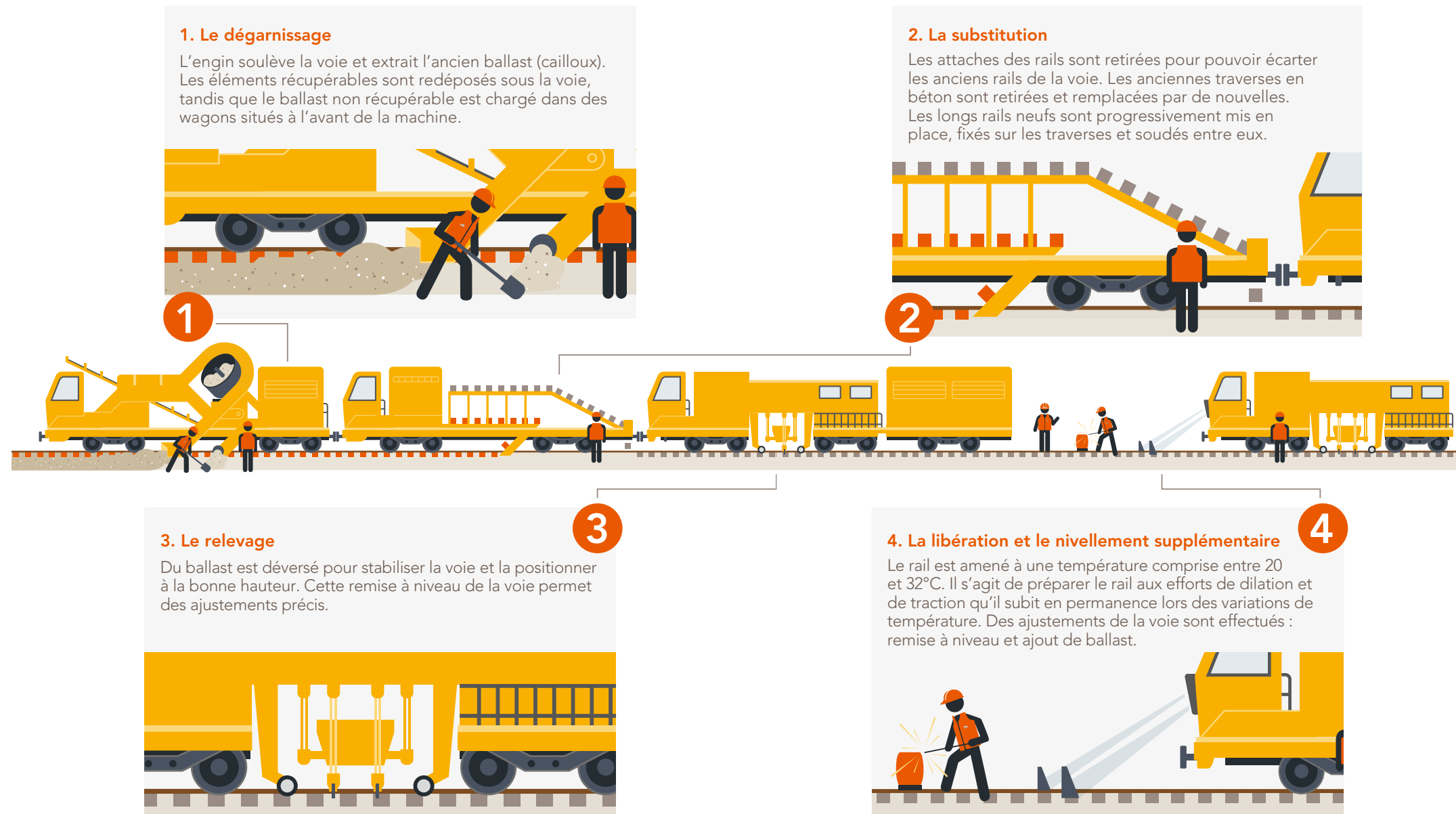
TRAVAUX DE MODERNISATION DU RÉSEAU
HORAIRES : DU 4 JANVIER AU 22 AVRIL 2016



« LA SUITE RAPIDE » ENTRE LA CHAPELLE SAINT MESMIN ET MER

LE REMPLACEMENT DES VOIES AVEC UN TRAIN-USINE
COMMENT ÇA MARCHE ?

+ rapide : 1 km de voie renouvelé par jour



À TERME, LES TRAVAUX PERMETTRONT DE LEVER CERTAINES LIMITATIONS DE VITESSE ACTUELLES POUR FIABILISER LES TEMPS DE PARCOURS SUR LA LIGNE

Lors de ces travaux, plus de **60 km** de voie seront renouvelés, de Mer à La Chapelle Saint-Mesmin :

- **100 000 traverses en béton,**
- **55 km de rails,**
- **80 000 tonnes de ballast.**

Des travaux de réhaussement des quais des gares de **Chaingy** et de **Saint-Ay** seront également effectués.

Plus de **500 personnes** seront mobilisées au long du chantier pour s'assurer de sa bonne réalisation.

POUR PLUS D'INFORMATIONS

Nous vous invitons à consulter régulièrement :

- Les affiches « Info Trafic Travaux » en gare
- La rubrique « Horaires & Trafic - Rechercher un itinéraire » du site Internet TER Centre-Val de Loire

Vous pouvez également solliciter les agents d'accueil présents en gare ainsi que vos conseillers Contact TER Centre-Val de Loire

0 800 83 59 23 Service & appel gratuits du lundi au samedi de 6 h à 20 h

Pour nous écrire :

- Courrier : Contact TER Centre-Val de Loire : BP 40625 - 37206 TOURS Cedex 03
- Courriel : tercentre@sncf.fr

SNCF VOUS REMERCIE DE VOTRE COMPRÉHENSION.

MODERNISER LE RÉSEAU EN PROFONDEUR

Le plan national de modernisation du réseau demandé par l’État est un grand défi national et une priorité pour le système ferroviaire.

19 milliards d’euros : c’est le montant qui sera consacré aux investissements, entre 2015 et 2020, pour la régénération du réseau existant au niveau national, dont 10 milliards pour le renouvellement des voies.

Sur le réseau de la région Centre-Val de Loire, des travaux de renouvellement des voies et du ballast sont programmés pour une durée de 4 mois entre La Chapelle Saint-Mesmin et Mer. 70 millions d’euros sont consacrés à cette seule opération.

Ces travaux, qui consistent à remplacer intégralement les constituants de la voie par des éléments neufs, seront réalisés de jour de 8 h 30 à 18 h. Cette plage « horaires » consacrée aux travaux peut paraître longue. Elle est cependant nécessaire pour tenir compte de l’envergure du train spécial dit « suite rapide » qui œuvrera sur le chantier et dont la mise en place et le retrait demandent du temps (voir au verso de ce document).

Véritable usine roulante, longue de plusieurs kilomètres, la « suite rapide » intègre de nombreux engins les uns à la suite des autres. Son objectif : régénérer la voie dans un temps très limité, le principal enjeu étant de gêner le moins possible la circulation des trains commerciaux.

Ces travaux nécessiteront l’adaptation des horaires des trains tout au long de la journée. La solution retenue, avec notamment la mise en place d’autocars de substitution, est celle qui préserve au mieux les circulations de pointe.



Ces horaires sont communiqués à titre indicatif (document non contractuel) ; ils sont établis à la date d’impression et susceptibles d’évoluer au cours de la période d’application. Nous vous invitons à consulter les services d’information à votre disposition avant d’entreprendre votre voyage (voir au dos de ce document)

En raison des travaux sur la ligne, le train que vous empruntez est susceptible d’être reçu sur le quai opposé au quai habituel.

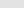
RENVOIS
RESA : trains soumis à réservation obligatoire.
CAR : Renseignez-vous sur les conditions d’accès.
❶ : Circule du 01/02 au 06/03/16



ORLÉANS → TOURS → SAUMUR → NANTES (Le Croisic - Interloire)

Transporteur	TER	TER	TER	INTERLOIRE	INTERLOIRE	TER	TER	INTERLOIRE	INTERLOIRE	TER	TER	TER	TER	TER	TER	TER	TER	TER	INTERLOIRE	INTERLOIRE	TER	TER	TER	INTERLOIRE	TER	TER	TER	TER	INTERCITÉS	TGV	TER	TER	TER	
Numéro de circulation	860151	860135	860101	860001	860003	16807	860123	860005	860005	860127	860113/1315	860155	860129	860115	16821	860113/860117	860178/9	860161	860011	860007	860169	860133	860133	860013	860171/72/75/863717	16831	860165	860165	4506/7	5380/1	16833	16833	860167	
Jours de circulation	Lun à Ven	Lun à Ven	Lun à Ven	Lun à Ven	Sam Dim	Lun à Sam	Lun à Ven	Lun à Ven	Lun 18 Jan	Lun à Sam	Lun à Sam	Dim	Ven	Sam Dim et Fêtes	Tous les jours	Sauf Sam	Sam	Lun à Ven	Lun à Jeu	Ven et Sam	Dim	Lun à Ven	Sam	Dim	Sauf Sam	Tous les jours	Sauf Ven et Dim	Ven	Ven Sam Dim	Tous les jours	Dim à Lun	Sam	Dim	
Renvois																														RESA				
ORLÉANS (SNCF)				06.55	06.55	07.35		11.24							14.42				16.54	16.54					17.56		19.42					20.42	20.42	
Les Aubrais										11.24																								
Beaugency				07.15	07.17	07.56		11.44	11.43						15.03				17.15	17.15					18.16		20.02				21.02	21.02		
Blois - Chambord (SNCF)				07.38	07.35	08.19		12.07	12.07						15.25				17.38	17.38					18.37		20.25			21.25	21.25			
Amboise				07.53	07.50	08.37		12.25	12.25						15.43				17.52	17.52					18.52		20.44		21.46	21.46				
ST-PIERRE-DES-CORPS (SNCF)				08.06	08.06	08.54		12.39	12.39						15.57				18.06	18.06					19.05		21.00		22.01	22.03				
TOURS (SNCF)	06.19		07.14			08.59	09.12			12.46	13.42	13.42	14.42	15.12	16.02	16.12	16.12	17.40			18.42	18.42	18.42		19.42	21.05	21.12	21.12	21.40	21.32	22.06	22.08	22.12	
St-Genouph										12.54	13.50	14.50						17.49																
Savonnières										12.59	13.55	14.55						17.53																
Cinq-Mars-la-Pile	06.33		07.27				09.25			13.05	13.56	14.01	15.01	15.25		16.26	16.26	17.58			18.56	19.01	19.01		19.56		21.26	21.26				22.25		
Langeais	06.37		07.32				09.29			13.09	14.00	14.05	15.05	15.30		16.30	16.30	18.03			19.00	19.06	19.06		20.00		21.30	21.30				22.30		
St-Patrice										13.16	14.12	15.12						18.09				19.12	19.12											
La Chapelle-sur-Loire										13.22	14.18	15.18						18.15				19.19	19.19											
Port-Boulet	06.50		07.43				09.41			13.27	14.13	14.23	15.23	15.41		16.42	16.42	18.20			19.13	19.24	19.24		20.13		21.42	21.42				22.42		
SAUMUR (Rive Droite)	07.01	07.10	07.52	08.36	08.36	09.52	13.17	13.17	13.37	14.24	14.33	15.33	15.51	16.52	16.52	18.30	18.36	18.36	19.22	19.33	19.33	19.36	20.24	21.52	21.52	22.14	22.04				22.52			
ANGERS ST LAUD		07.42	08.18	08.58	08.58	10.38	13.38	13.38	14.11					16.13	17.15	17.18	19.15	18.59	18.59	19.48	20.16			19.59	20.24	21.52	21.52	22.18	22.37	22.29				
Ancenis				08.45	09.23			14.01	14.01						17.45	17.43	19.25	19.25																
NANTES			09.02	09.40	09.40			14.17	14.17					16.55	18.02	18.00	19.42	19.42											23.20	23.08				
NANTES					09.43			14.20	14.20						18.05				19.45															
Savenay					10.05										18.26				20.07															
St-Nazaire					10.20			14.58	14.58						18.47				20.25															
Pornichet					10.30										18.58				20.40															
La Baule-Escoublac					10.39										19.07				20.49															
Le Pouliguen					10.43										19.12				20.55															
Batz-sur-Mer															19.16																			
LE CROISIC					10.50										19.20				21.02															

(Le Croisic - Interloire) NANTES → SAUMUR → TOURS → ORLÉANS

Transporteur	TGV	TER	TER	TER	TER	TER	TER	INTERCITÉS	TER	TER	INTERLOIRE	INTERLOIRE	INTERLOIRE	TER	CAR	TER	TER	INTERLOIRE	TER	INTERCITÉS	TGV	TER	TER	TER	TER	TER	INTERLOIRE	TER	TER	TER	TER	INTERLOIRE	TER	TER	TER	TER	TER	
Numéro de circulation	5304	860120	860152	860154	863702	16806	860122	4402/3	860156	860158	860002	860002	860004	860126	42820	16816	16816	860006	860128	4406/7	5328/29	860130	860160	860166	860170/863714	860112	14408	16828	860134	860114	16830	860172	860012	860116	16834	860014	860018	860176/77/80
Jours de circulation	Lun	Lun	Mar à Ven	Lun à Sam	Lun à Ven	Lun à Ven	Lun à Ven	Sam	Sauf Sam	Sam	Lun à Ven	Lun 18 Jan	Sam et Dim	Lun à Ven	Lun à Ven	Sam	Lun à Ven	Lun à Ven	Tous les jours	Dim	Lun à Ven	Ven	Dim	Sam	Sauf Sam	Lun à Jeu	Ven Dim	Tous les jours	Sam Dim et Fêtes	Lun à Ven	Tous les jours	Dim	Lun à Ven	Dim	Sauf Sam	Sam	Dim	Dim
Renvois	RESA																				RESA																	
LE CROISIC													08.06																							19.05	19.02	
Batz-sur-Mer																																				19.09	19.06	
Le Pouliguen														08.12																					19.14	19.13		
La Baule-Escoublac														08.20																					19.22	19.21		
Pornichet														08.25																					19.28	19.26		
St-Nazaire														08.37																					19.41	19.39		
Savenay														08.51																								
NANTES														09.13																								
NANTES	04.54						06.22					07.13	07.13	09.16					11.18		13.47	14.54										16.15	16.18		16.52			
Ancenis												07.31	07.31	09.35					11.37													16.33	17.18		18.18	18.45		
ANGERS ST LAUD	05.33	05.46					06.35	07.04	08.05	08.07	08.00	08.00	10.01	10.53					12.01	12.54	14.29	15.34	15.51								17.00	17.00		17.35	17.50			
SAUMUR (Rive Droite)	05.58	06.08	06.08	06.27	06.54		07.08	07.27	08.05	08.07	08.22	08.22	10.23	11.27					12.22	13.27	14.52	15.58	16.27	16.25	16.27	17.06	17.22	17.24		18.08	18.15		18.48	19.24	19.55			
Port-Boulet		06.19	06.19	06.38			07.18		08.16	08.18				11.37	11.13					13.37			16.37	16.36	16.38	17.17					18.18	18.25		19.00	20.06			
La Chapelle-sur-Loire				06.43										11.42							13.42			16.42	16.41	16.43												
St-Patrice				06.49										11.48							13.48			16.48	16.47	16.49												
Langeais		06.31	06.31	06.56			07.29		08.28	08.31				11.55	11.45					13.55			16.54	16.54	16.56	17.30			18.30	18.37		19.13	20.19					
Cinq-Mars-la-Pile		06.36	06.36	07.00			07.34		08.33	08.35				12.00	11.53					14.00			16.59	16.58	17.01	17.35			18.35	18.42		19.18	20.24					
Savonnières				07.06										12.06							14.06			17.05	17.04	17.07												
St-Genouph				07.11										12.10							14.10			17.09	17.09	17.11												
ST-PIERRE-DES-CORPS (SNCF)	06.28	06.48	06.48		07.29	07.57		08.24			08.57	08.57	10.56						12.10	12.46	12.58		15.49	16.28							17.54	17.55	18.10		19.13	19.32		
TOURS (SNCF)		07.00	07.00	07.19		07.50	07.47	08.00	08.46	08.49				12.18	12.20			12.03	12.39		14.19	15.24							18.05	18.07	18.03	18.49	18.54	19.06	19.45		19.13	19.57
Amboise						08.03						09.08	09.08	11.09					12.21	12.57	13.09											18.22		19.27	20.09		21.01	21.56
Blois - Chambord (SNCF)						08.28						09.26	09.26	11.26					12.42	13.17	13.26											18.42		19.46	20.27		21.21	22.08
Beaugency						08.52						09.45	09.46	11.48					13.04	13.48												19.04	20.09	20.48		22.05	22.25	
Les Aubrais													10.02																								22.46	22.46
ORLÉANS (SNCF)						09.14						10.05	12.09					13.26	14.10									19.26			20.30		21.08		22.27	23.06	23.04	