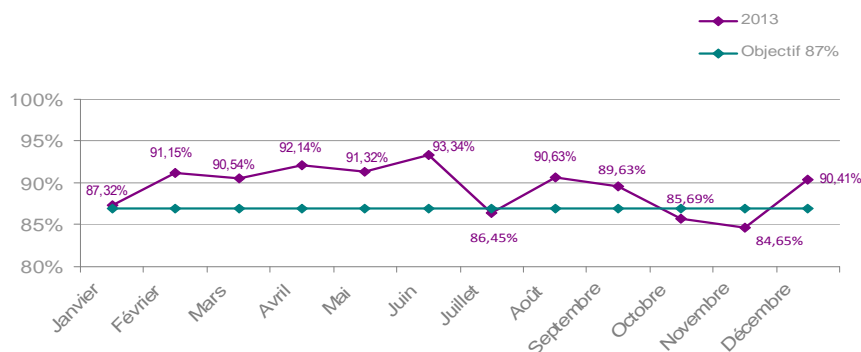


INFORMATION PONCTUALITÉ

TER VALLÉE DE LA MARNE

DECEMBRE 2013

PONCTUALITE PONDEREE A 5 MINUTES A L'ARRIVEE 2013



LES PRINCIPAUX ÉVÉNEMENTS DE DECEMBRE

Sur 593 CIRCULATIONS THEORIQUES : 50 RETARDS dont 12 SUPERIEURS A 30 MINUTES.

40 SUPPRESSIONS dont 36 SUPPRESSIONS PREVUES (principalement causes travaux)

4 SUPPRESSIONS INOPINEES

03/12 : 839126 et 839129 supprimés suite à un problème technique sur les voitures.

04/12 : 839116 supprimé suite au problème technique sur les voitures de la veille.

05/12 : 839127 supprimé suite à un problème technique sur les voitures.

12 RETARDS SUPERIEURS À 30 MINUTES

LES CAUSES MATÉRIELS		59 %	
11/12	839128 CM 17.16 – PE 18.53	39 min	Mise en place tardive de la rame
12/12	839116 SDZ 06.36 – PE 08.53	44 min	Problème technique sur une voiture (à différer)
16/12	839122 SDZ 09.37 – PE 11.53	40 min	Problème technique sur une locomotive (attente matériel)
	839128 CM 17.16 – PE 18.53	39 min	
	839115 PE 06.36 – SDZ 08.46	77 min	Problème technique sur une locomotive (changement de locomotive à Châlons)
20/12	839101 PE 07.36 – BLD 09.52	45 min	Problème technique sur une voiture (à différer)
31/12	839127 PE 17.36 – CM 19.14	32 min	Acheminement d'une locomotive HS
LES CAUSES EXTERNES		33 %	
10/12	839108 BLD 19.37 – PE 21.53	148 min	Retenue à quai suite à un heurt de sanglier sur un transilien
24/12	839105 PE 10.36 – BLD 12.52	41 min	Arbres sur la caténaire suite aux intempéries
	839106 BLD 13.33 – PE 15.53	65 min	
	839123 PE 12.36 – SDZ 14.46	34 min	
LES CAUSES INTERNES		8 %	
04/12	839120 CM 08.15 – PE 09.53	49 min	Difficulté d'acheminement du personnel