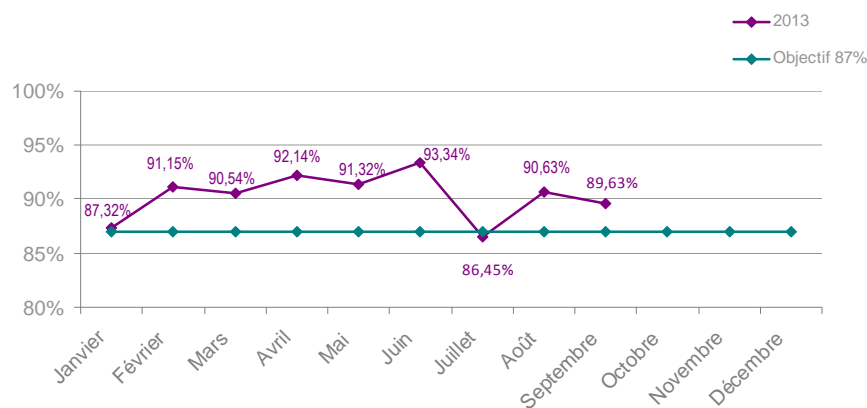


INFORMATION PONCTUALITÉ

TER VALLÉE DE LA MARNE

SEPTEMBRE 2013

PONCTUALITE PONDEREE A 5 MINUTES A L'ARRIVEE 2013



LES PRINCIPAUX ÈVÈNEMENTS DE SEPTEMBRE

Sur 580 CIRCULATIONS THEORIQUES : 60 RETARDS dont 12 SUPERIEURS A 30 MINUTES.

24 SUPPRESSIONS dont 18 SUPPRESSIONS PREVUES (12 pour cause Travaux et 6 pour Mouvements Sociaux)

6 SUPPRESSIONS INOPINEES

02/09 : 839118 supprimé à cause d'un problème technique sur la locomotive.

10/09 : 839130 supprimé suite à la présence d'un arbre sur les voies.

22/09 : 839123 et 839126 supprimés à cause d'une défaillance sur la locomotive.

25/09 : 839126 et 839126 supprimés du fait d'un problème technique sur la locomotive.

12 RETARDS SUPERIEURS À 30 MINUTES

LES CAUSES MATÉRIELS		34 %	
03/09	839107 PE 16.36 – BLD 18.52	39 min	Incident technique sur une voiture
	839133 PE 19.36 – CM 21.14	32 min	Voitures a différer au départ à Paris Est
22/09	839129 PE 18.36 – SDZ 20.52	33 min	Problème technique sur la locomotive
25/09	839101 PE 7.36 – BLD 9.52	31 min	Changement de matériel suite un problème technique sur la locomotive
LES CAUSES AUTRE ACTIVITE SNCF		25 %	
04/09	839107 PE 16.36 – BLD 18.52	58 min	Espacement suite à un incident sur un autre train
05/09	839129 PE 18.36 – SDZ 20.52	128 min	Rupture d'attelage sur un train fret
	839133 PE 19.36 – CM 21.14	70 min	
LES CAUSES EXTERNES		17 %	
25/09	839133 PE 19.36 – CM 21.14	36 min	Personne sur les voies
	839128 CM 17.16 – PE 18.53	46 min	
LES CAUSES AUTRES ETABLISSEMENTS FERROVIAIRES		8 %	
06/09	839115 PE 6.36 – SDZ 8.46	38 min	Défaillance technique sur un train de marchandises étranger
LES CAUSES INFRA		8 %	
05/09	839115 PE 6.36 – SDZ 8.46	34 min	Problème technique concernant l'infrastructure
LES CAUSES PERSONNEL SNCF		8 %	
29/09	839108 BLD 19.37 – PE 21.53	33 min	Problème d'acheminement du personnel