

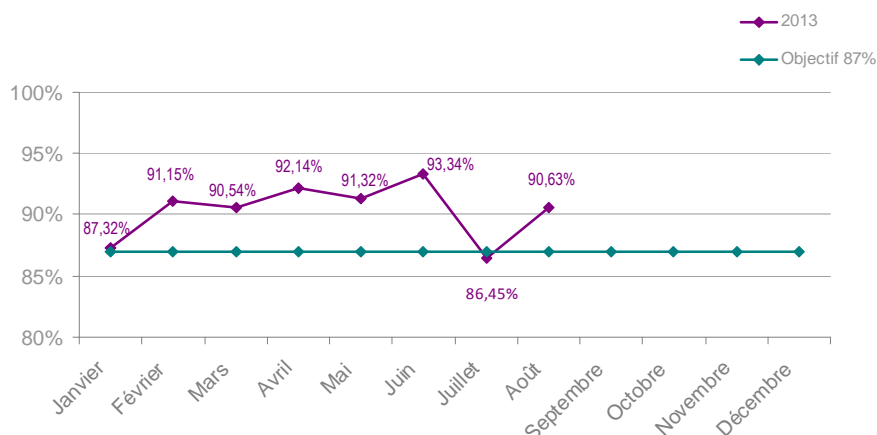
# INFORMATION PONCTUALITÉ

## TER VALLÉE DE LA MARNE

### AOÛT 2013



PONCTUALITE PONDEREE A 5 MINUTES A L'ARRIVEE 2013



### LES PRINCIPAUX ÉVÈNEMENTS D'AOÛT

Sur 592 CIRCULATIONS THEORIQUES : 48 RETARDS dont 11 SUPERIEURS A 30 MINUTES.

99 SUPPRESSIONS dont 94 SUPPRESSIONS PREVUES (cause : travaux)

#### 5 SUPPRESSIONS INOPINEES

05/08 : 839116 supprimé pour défaut de locomotive

11/08 : 839126 et 839129 supprimés du fait de la restitution tardive des voies (travaux)

21/08 : 839127 supprimé à cause d'un problème technique sur la rame

26/08 : 839133 supprimé du fait d'une défaillance technique sur la locomotive.

#### 11 RETARDS SUPERIEURS À 30 MINUTES

LES CAUSES MATÉRIELS		46 %	
04/08	839129 PE 18.36 – SDZ 20.52	33 min	Défaillance technique sur la locomotive
27/08	839122 SDZ 9.37 – PE 11.53	69 min	Problème technique sur la rame qui implique le reclassement d'une voiture
	839123 PE 12.36 – SDZ 14.46	63 min	
	839126 SDZ15.37 – PE 17.53	36 min	
	869101 PE 7.36 – BLD 9.52	48 min	
LES CAUSES INFRA		36 %	
11/08	839128 CM 17.16 – PE 18.53	74 min	Restitution tardive des voies (travaux)
	839108 BLD 19.37 – PE 21.53	46 min	
25/08	839107 PE 16.36 – BLD 18.52	55 min	Restitution tardive des voies (travaux)
	839108 BLD 19.37 – PE 21.53	61 min	
LES CAUSES AUTRE ACTIVITE SNCF		9 %	
25/08	839135 PE 20.36 – CM 22.08	35 min	Défaillance technique sur un train fret
LES CAUSES EXTERNES		9 %	
08/08	839137 PE 21.36 – CM 23.08	47 min	Intervention de la poïice en gare d'Epernay