

LIGNE TER POITIERS - LA ROCHELLE

JUIN 2014

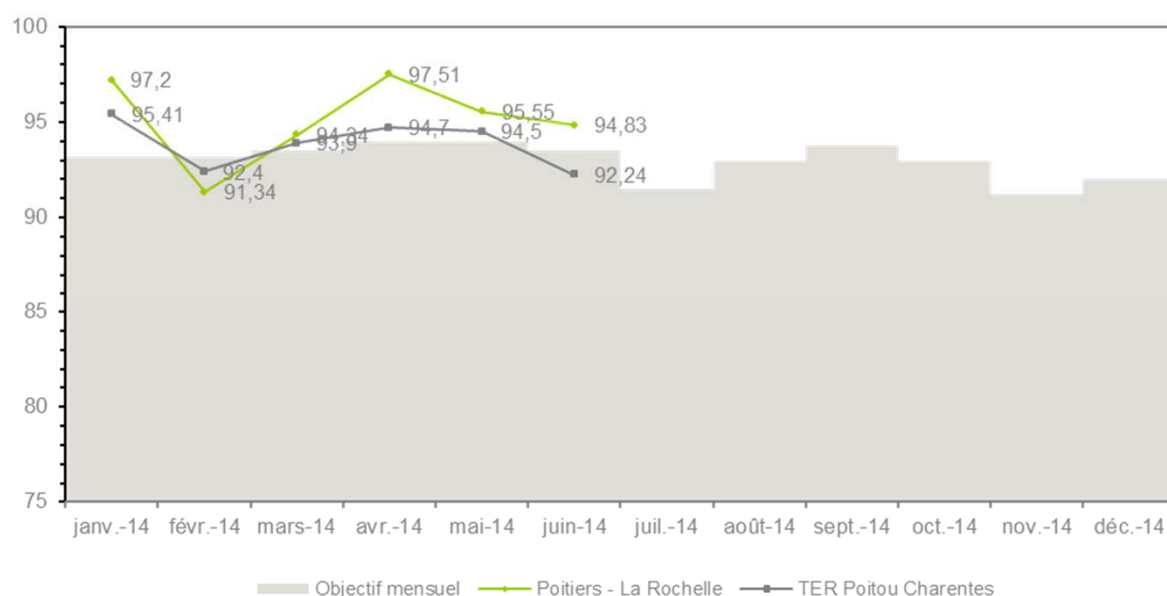
ZOOM SUR VOTRE LIGNE



94,83% DES TRAINS SONT ARRIVÉS À L'HEURE *

92,24 % SUR TOUT LE RESEAU TER POITOU CHARENTES

* Un train est considéré à l'heure s'il arrive à son terminus avec un retard de moins de 6 minutes



376 TRAINS ONT CIRCULÉ

**19 trains
en retard**

**98 trains
supprimés ****

93 en raison du mouvement de grève national du 11 au 21 juin
4 en raison d'un dysfonctionnement des installations ferroviaires
1 en raison de l'absence du contrôleur suite à une agression

** Trains supprimés hors perturbations prévisibles (travaux programmés ...)