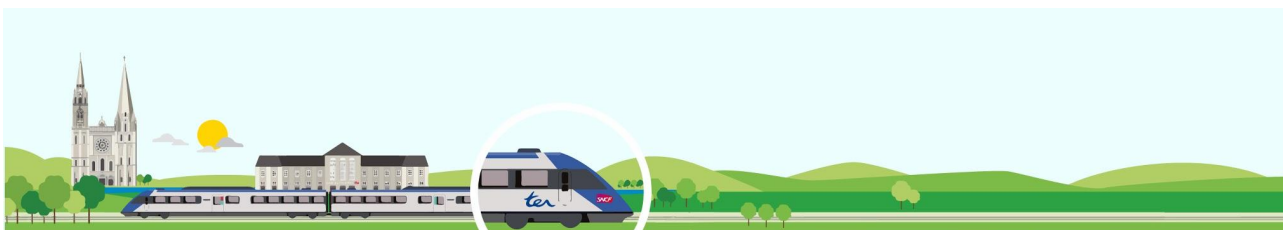


TER PARIS - CHARTRES - NOGENT LE ROTROU



COMPOSITION DE VOS TRAINS EN POINTE DE MATINÉE

20 juillet 2017

À partir de 21h, retrouvez la composition des trains prévue pour le lendemain matin.

mise à jour le :

Informations données à titre indicatif, sous réserve de modifications liées aux aléas.

7/19/2017 11:12:36

	862404	862460 *	862406	16752	862408	862410	16754	862462	862412	16756	862416
Composition du train	COURT	COURT	LONG	LONG	NE CIRCULE PAS	LONG	NE CIRCULE PAS	LONG	LONG	LONG 9 voitures	LONG
LE MANS				05:38			06:01			06:36	
NOGENT LE ROTROU		5:37		6:16			6:33	6:37		7:14	
CONDE SUR HUISNE		5:43						6:43			
BRETONCELLES		5:49						6:49			
LA LOUPE		5:58		6:31			6:50	6:58		7:29	
PONTGOUIN		6:05						7:06			
COURVILLE SUR EURE		6:12		6:42			7:07	7:13		7:40	
ST AUBIN ST LUPERCE		6:18						7:19			
AMILLY OUERRAY		6:23						7:24			
CHARTRES	6:05	6:31	6:35	6:55	7:01	7:05	7:25	7:32	7:36	7:52	8:05
LA VILLETTE ST PREST	6:10		6:40			7:10			7:41		8:11
JOUY	6:15		6:45			7:15			7:46		8:15
ST PIAT	6:20		6:50			7:20			7:51		8:21
MAINTENON	6:26	6:43	6:56		7:14	7:25		7:44	7:56	8:03	8:26
EPERNON	6:33	6:50	7:03		7:20	7:33		7:51	8:03	8:10	8:33
GAZERAN	6:40		7:10			7:40			8:10		8:40
RAMBOUILLET	6:46	7:01	7:16		7:31	7:46		8:01	8:16	8:20	8:46
VERSAILLES CHANTIERS	7:08	7:23	7:38	7:41	7:53	8:08	8:11	8:23	8:38	8:41	9:08
PARIS MONTPARNASSE	7:20	7:35	7:50	7:53	8:05	8:20	8:23	8:35	8:50	8:53	9:20

(Ces horaires ne tiennent pas compte des travaux et jours fériés)

* Conforme au plan de transport annuel