

# **COMITE DE LIGNE**

## **HAUTE PROVENCE BUECH SISTERONNAIS**

**Aix – La Brillanne - Veynes**

**La Brillanne**  
**Jeudi 28 mai 2015**

Région



Provence-Alpes-Côte d'Azur

# ORDRE DU JOUR

---

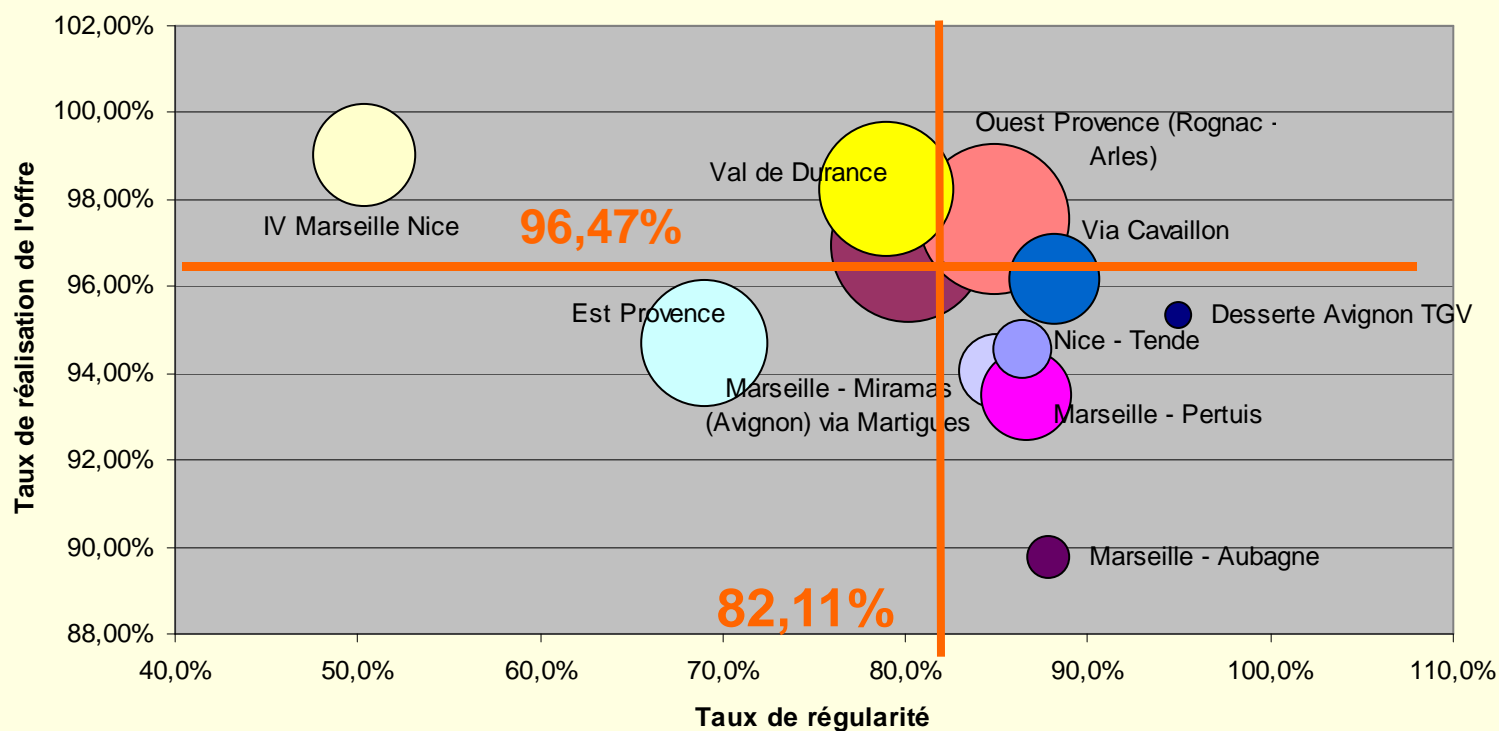
- ➡ **I. Qualité de service**
- ➡ **II. Point sur l'infrastructure**
- ➡ **III. Opérations contrat de plan Etat-Région 2015/2020**
- ➡ **IV. Rappel de l'offre**
- ➡ **V. Evolution du trafic**
- ➡ **VI. Eléments financiers TER**
- ➡ **VII. Evolutions tarifaires**

# I. LA QUALITE DE SERVICE

(1/4)

## 1. Réalisation de l'offre et régularité (30/04/2015) :

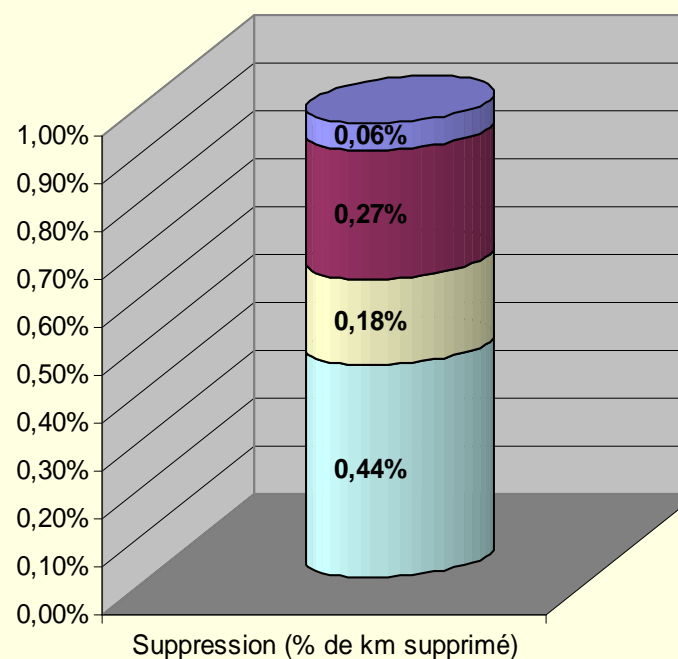
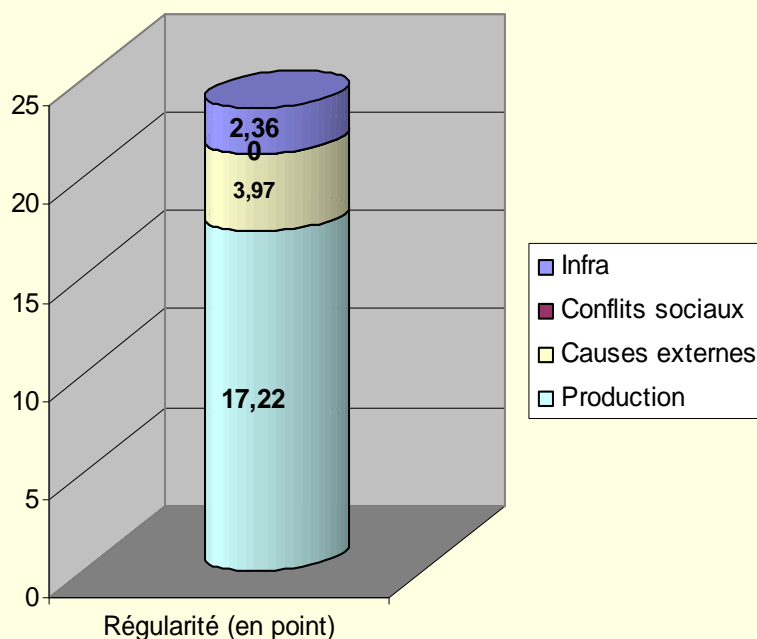
Fiabilité des TER par zones de desserte en 2015



# I. LA QUALITE DE SERVICE (2/2)

## 2. Les causes de suppression et d'irrégularité :

### IV Marseille Briançon 30/04/2015

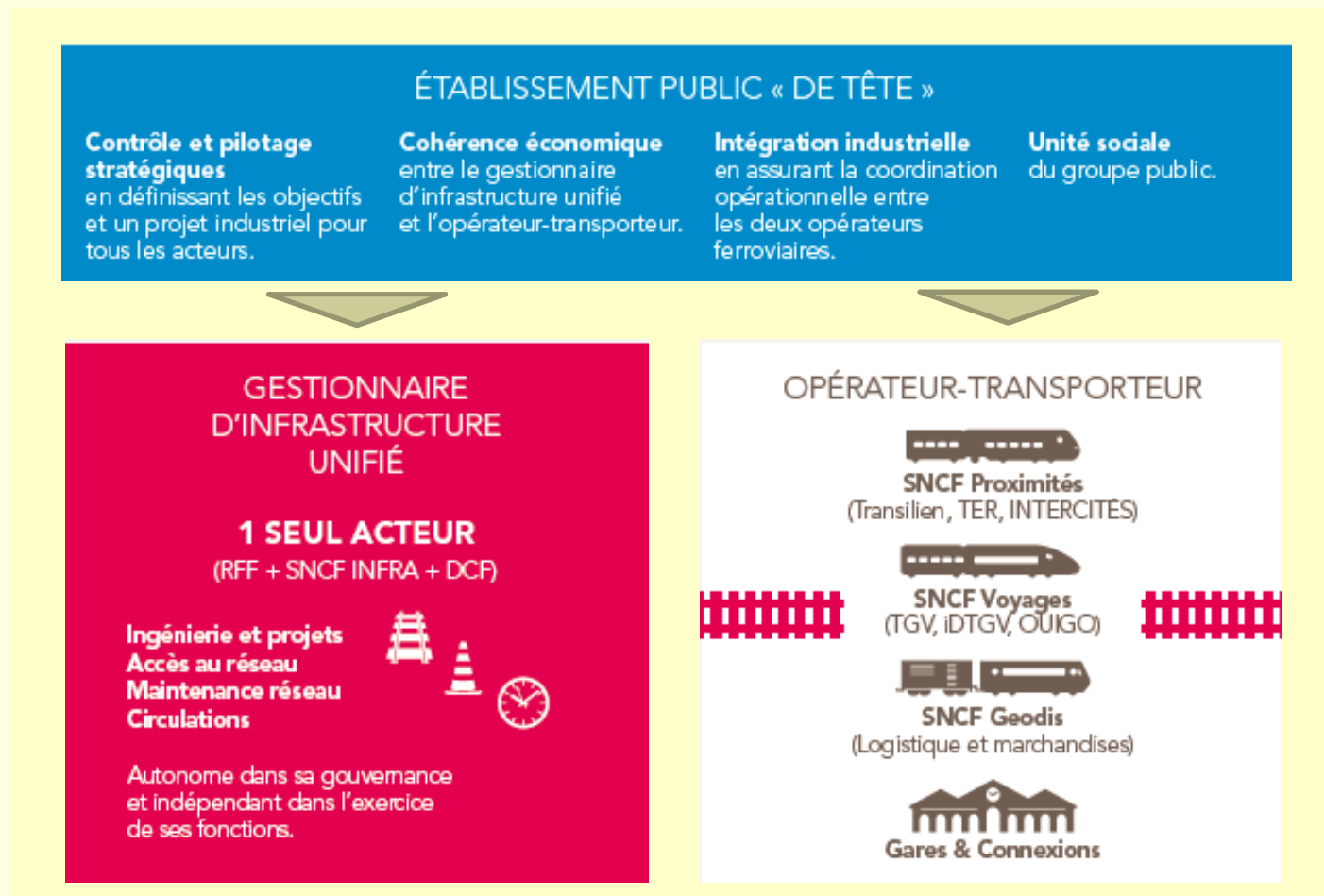


# II. L'INFRASTRUCTURE

(1/4)

## 1. La Réforme Ferroviaire

Epic  
« **SNCF  
Réseau** »



Epic de tête  
« **SNCF** »

Epic  
« **SNCF  
Mobilités** »

# II. L'INFRASTRUCTURE

(2/4)

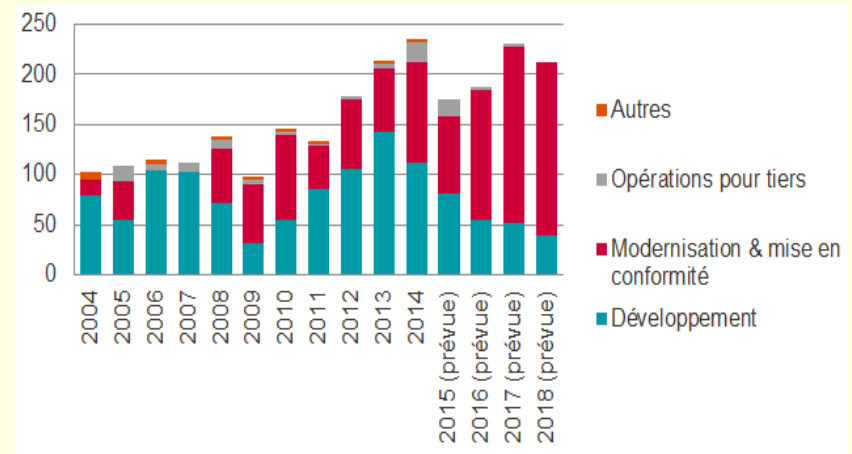
## 2. Les priorités de l'infrastructure

### ➔ 2013 et 2014 marqués par de graves accidents

- la catastrophe de Brétigny sur Orge (2013) et l'accident de Denguin (2014) ont demandé la mise à disposition d'urgence et impérative de techniciens spécialisés afin de vérifier l'état des installations existantes
- Pour faire face à cette situation, des arbitrages entre travaux de maintenance, travaux de régénération et projets de développement ont dû être réalisés récemment sur l'ensemble du territoire
- Ceci s'est traduit par plusieurs reports d'opérations (report d'une quinzaine de projets de 2 à 3 ans) et des adaptations de planning sur les chantiers

### ➔ Un redéploiement des priorités de l'entreprise

- Priorité à la sécurité
  - 1 Entretien
  - 2 Renouvellement
  - 3 Développement
- La réalisation de la maintenance en forte tension
- Des mesures déjà prises pour traiter cette augmentation de charges à amplifier
- Un report des opérations de développement non encore engagées



Les productions correspondant aux opérations d'entretien courant et aux OGE (soit environ 120 M€ / an) sont à ajouter

# II. L'INFRASTRUCTURE

(3/4)

## 3. Travaux prévus en 2015

---

- Fermeture annuelle

Côté PACA Fermeture entre Gap et Briançon (**limitation des trains à Gap**) du 21/09 au 11/10

Côté Rhône Alpes Fermeture entre Grenoble et Aspres du 23/3 au 12/04 et du 28/9 au 18/10

- Renouvellement pont-rail de Meyrargues pk 382,738

fermeture de 12h le 28-29 novembre 2015

- Renouvellement de 2 pont-rail à la Chaffère pk 345,329 et 345,349

2 fermeture de 12h les 12-13 et 19-20 septembre 2015

- PN79 la Brillanne : remplacement platelage et adaptation hydraulique

# II. L'INFRASTRUCTURE

(4/4)

## 4. Travaux prévus en 2016

(Programme 2016 non encore validé donné pour information)

- Travaux de régénération de Pont rail
- Pra de La Lague pk332,153  
du 22/08 au 24/09, coupure de 58h du 09/09 à 20h40 au 12/09 à 6h30
- Pra Manosque pk 340.095 et Beaumont pk 349.788,  
2 coupures à prévoir
- 3 Pra : à Venelle km 394,180 + La Calade pk399,448 +PRA km 398+917  
du 26/09 au 11/11 3 coupures de 11h15 les 01-02/10, 08-09/10 et 05-06/11
- Pra Aix - Rte Berre D10 km 406+666  
du 26/09 au 11/12, 1 coupure de 15h15 le 22-23/10
- 2 PRA à Aix - Pra Antoine pk 407,424  
du 28/03 au 05/05, 2 coupures de 12h45 le 16-17/04 et le 23-24/04
- PN  
Mises aux normes et améliorations PN prévues pour REA 2016/2017 :  
PN1 Veynes, PN22 Gap, PN34 Embrun, PN54 Villar St Pancrace, PN56 Briançon, PN71 Château-Arnoux,  
PN31 Chorges



# III. Contrat de Plan Etat-Région 2015/2020 :

(1/3)

Instrument privilégié du financement des grands projets structurants et de la programmation des investissements publics.

Objectif : le Contrat de Plan doit être le vecteur de la transition écologique et énergétique de Provence-Alpes-Côte d'Azur, avec un objectif prioritaire : soutenir un développement économique au service de l'emploi (structuré autour de 5 priorités).

Janvier / février 2014 : définition d'une stratégie régionale partagée, large concertation de l'ensemble des partenaires, élus et forces vives des territoires, au travers de réunions départementales ; mise en place d'un site internet collaboratif (+ de 500 contributions)

Décembre 2014: l'Etat affine ses propositions d'enveloppes et de priorisation des projets (cadrage des ministères). Cette ébauche de programmation a été soumise aux territoires et cofinanceurs potentiels du Contrat afin d'établir des priorités et d'en sécuriser, dans la mesure du possible, le financement (janvier / février 2015).

Région



Provence-Alpes-Côte d'Azur

# III. Contrat de Plan Etat-Région 2015/2020 :

(2/3)

- ➔ 20 février 2015 : vote du protocole d'accord par l'Assemblée délibérante.
- ➔ 29 mai 2015 : contrat définitif proposé au vote des Conseillers Régionaux.

Volets thématiques	Crédits contractualisés	
	Etat	Région
L'emploi et la jeunesse, priorités transversales pour le territoire régional	17	17
L'économie de la connaissance et les filières stratégiques	136,91	134,95
La dynamisation de l'accessibilité multimodale	372,30	401,40
Affirmer le cap de la transition écologique et énergétique	141,45	133,83
Assurer un développement solidaire des territoires	155,46	147,84
<b>TOTAL en M€</b>	<b>823,12</b>	<b>835,02</b>

Voté le 20 février 2015



# III. Contrat de Plan Etat-Région 2015/2020 :

(3/3)

---

## Bas de la ligne des Alpes :

➔ Augmentation de capacité sur la partie basse Aix-Pertuis-Manosque-La Brillanne :

L'opération consiste d'une part à augmenter la capacité pour permettre une desserte doublée par rapport à la desserte actuelle de 1TER/heure et par sens vers La Brillanne et 1TER/heure et par sens vers Pertuis et d'autre part d'ouvrir deux nouvelles haltes (La Calade et Venelles) ; opération à coordonner avec la seconde phase de Marseille-Aix.

Région



Provence-Alpes-Côte d'Azur

# IV. Rappel de l'offre :

(1/1)

➔ Reconduction de l'offre 2015 en 2016 :

- ⇒ 13 trains par jours entre Sisteron et Marseille
- ⇒ Maintien des horaires (faibles variations) :

- Arrivée Marseille 8h36, 9h15 et 10h33 le matin
- Départ Marseille 16h46, 17h36 et 18h45 le soir

➔ Travail sur des complémentarités avec les LER (plus tôt vers Marseille et en contre pointe)

## V. Evolution du trafic :

(1/1)

### → 2014 :

Moyenne régionale = -0,8%

Tendance nationale = -2,9%

Ligne des Alpes = **+5%**

### → Au 30 avril 2015 :

Moyenne régionale = -3,6%

Tendance nationale = -2,6%

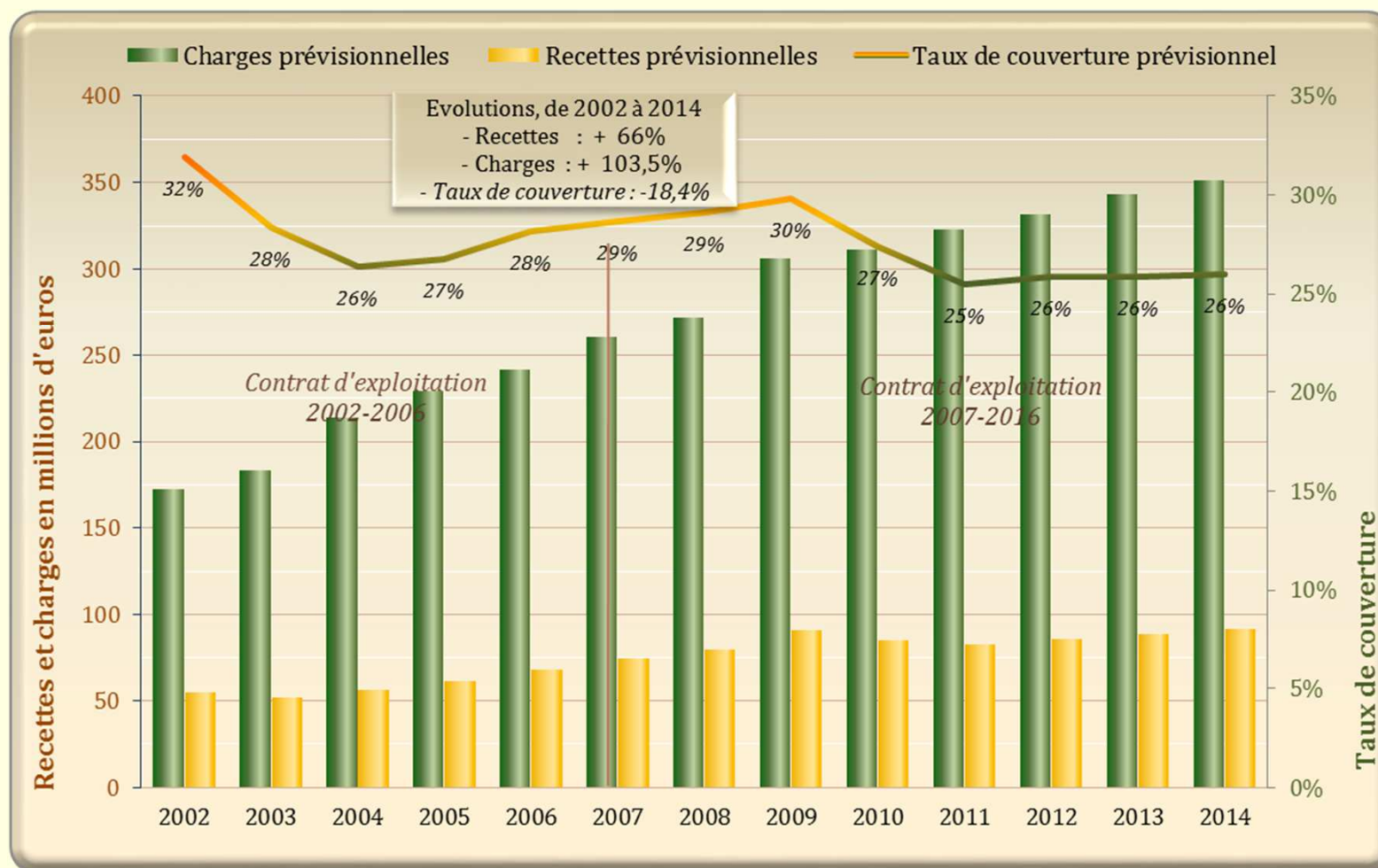
Ligne des Alpes = **+2,7%**



# VI. Éléments financiers TER

## 1) Coût du service TER

(1/2)



Région



Provence-Alpes-Côte d'Azur

# VI. Éléments financiers TER

## 2) Effort régional au service TER

(2/2)



# VII. Evolutions tarifaires

(1/1)

## ➔ 1) Stabilisation de la phase I :

Maintien des produits de la gamme et des expérimentations.

De septembre 2014 à avril 2015 :

- 43 909 Zou ! études
- 51 486 Zou ! 50/75%



➔ Au total 160 000 usagers fidélisés Zou !

## 2) Lancement de la phase II de la réforme tarifaire :

Lancement d'une étude en vue de la mise en œuvre de gammes tarifaires multimodales régionales sur 7 territoires.



[comitesdeligne@regionpaca.fr](mailto:comitesdeligne@regionpaca.fr)

Région



Provence-Alpes-Côte d'Azur

[www.regionpaca.fr](http://www.regionpaca.fr)



[www.pacamobilite.fr](http://www.pacamobilite.fr)



[www.ter-sncf.com/regions/paca/fr](http://www.ter-sncf.com/regions/paca/fr)



[www.rff.fr](http://www.rff.fr)