

COMMUNIQUÉ DE PRESSE

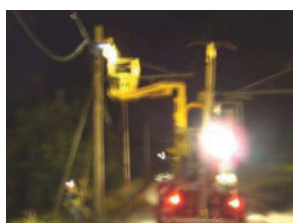


RÉGION AUVERGNE BOURGOGNE-OUEST
COMMUNIQUÉ N°31 — CLERMONT-FERRAND, LE 23 MAI 2014

DES AGENTS MOBILISÉS CONTRE LES INTEMPÉRIES

Le mercredi 21 mai 2014 des orages et de violents coups de vent ont secoué la région. SNCF a déployé divers dispositifs pour parer aux difficultés rencontrées et prévenir les dangers. Plusieurs dizaines d'agents se sont relayées, nuit et jour, sur le terrain et dans les trains, afin d'assurer la sécurité des passagers et la circulation des trains.

INTERVENTION SUR LA LIGNE CLERMONT-PARIS



Une chute d'arbres sur une caténaire entre Nevers et Saincaize a stoppé durant 1h30 la circulation de cinq Intercités sur la ligne Clermont-Ferrand - Paris. Les trains partis après 18h, de leur gare de départ (Clermont-Ferrand ou Paris), ne pouvaient être alimentés électriquement par les caténaires qui, sous le poids des arbres, ont brièvement commencé à s'embraser. Des équipes d'intervention ont été mobilisées afin de rétablir la circulation dans les meilleurs délais et d'assurer la sécurité des voyageurs. La remise en circulation des trains s'est effectuée aux alentours de 22h15 grâce à une réparation provisoire de la caténaire.

DES AGENTS PRÊTS À INTERVENIR DANS LES TRAINS

Autre problématique à traiter : les chutes d'arbres sur les voies.

Des agents d'astreinte voie ont œuvré sur les diverses lignes régionales mercredi 21 mai à partir de 18h et durant la soirée pour libérer le réseau ferroviaire.

Afin d'assurer les premières circulations du jeudi 22 mai, SNCF a déployé dans les premiers trains des lignes Brioude-Clermont, Aurillac-Arvant, Clermont-Montluçon, Thiers-Clermont, le Mont Dore-Clermont, des agents équipés de matériel de débroussaillage (tronçonneuses, scies, débroussailleuses, etc.) pour intervenir en cas de chute d'arbres et ainsi dégager les voies.



Pour plus de sécurité, les trains ont circulé sur la ligne Clermont-Nevers avec une vitesse limitée à 160 km/h, afin de prévenir tout éventuel obstacle sur la voie.



Pour la même raison, des draines (engins techniques permettant de dégager les obstacles), ont circulé sur les axes Saint-Germain - Saint-Martin et Aurillac-Bretenoux.

Les équipes sont restées vigilantes et mobilisées durant la soirée du jeudi 22 mai. L'accalmie des conditions météorologiques a permis un retour normal des circulations en soirée.

SERVICE DE PRESSE SNCF AUVERGNE BOURGOGNE OUEST

Blandine VINAGRE ROCCA - Directrice de la Communication - Tel : 04 63 66 37 32

Maxence DUVAUT - Attaché de presse - Tel : 04 63 66 37 33 - @MaxenceDUVAUT

Astreinte Communication (après 18 h et les week-ends) Tél. 06 14 27 26 31