

LAON – PARIS

RÉSULTATS RÉGULARITÉ

Depuis le 10 mars 2015, la régularité de la ligne Laon-Paris s'est fortement dégradée en raison de l'instabilité d'un talus Soissons et Villers- Cotterêts qui impose une limitation de vitesse à 10 km/h au lieu des 140 habituels. Les travaux de consolidation sont en cours.

SNCF tient une nouvelle fois **à vous présenter ses excuses** pour les mauvaises conditions de transport que vous avez dû subir **et s'engage à vous fournir les résultats régularité** de la semaine précédente pour :

- l'ensemble des trains de la ligne Laon – Paris
- les trains de la ligne Laon – Paris en pointe du matin et du soir en semaine

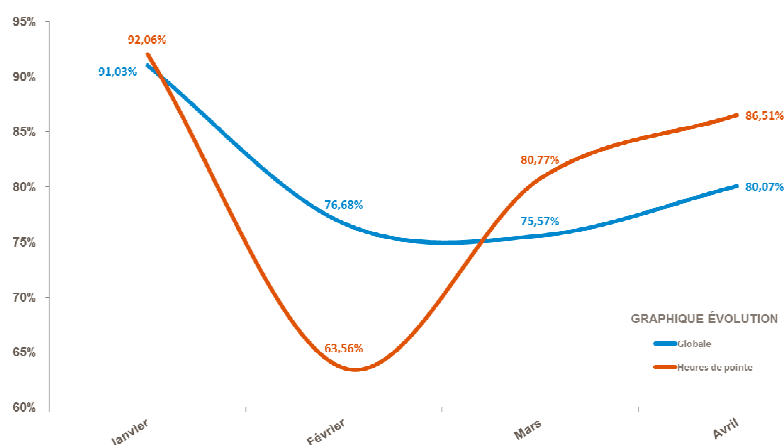
Cumul régularité depuis janvier :

81.08%

Globale

80.88%

Heures de pointe



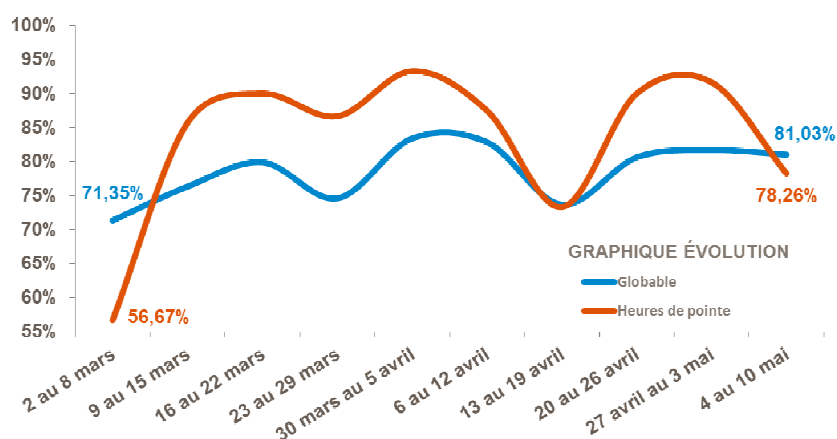
Régularité de la ligne du 4 au 10 mai :

81,03%

Globale

78,26%

Heures de pointe



Les faits marquants de la semaine :

- 04/05 : 2 retards à la suite de la présence d'animaux à proximité de la voie à Vert-Galant ainsi qu'un train de marchandises en panne à Compans.
- 05/05 : l'intervention des forces de l'ordre à Clacy-Mons entraîne un retard de 30 mn sur un train.
- 06/05 Retards : présence dans les voies à Mitry-Claye.