



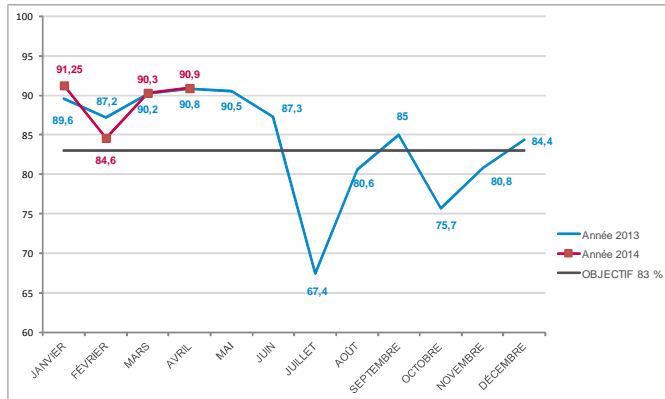
LA LIGNE

PONCTUALITÉ
ORIGINE

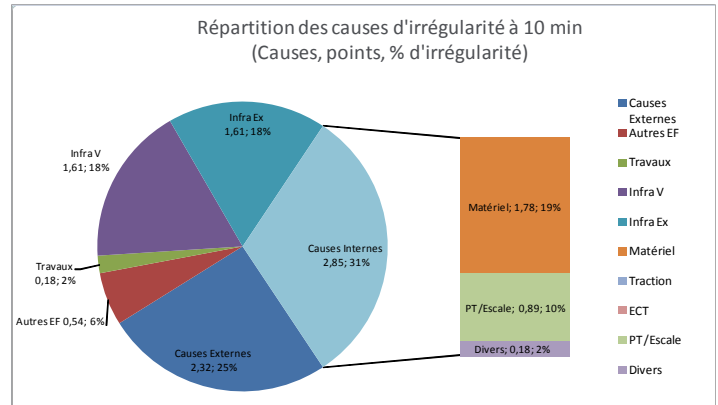


RÉGULARITÉ du MOIS 90.9 %

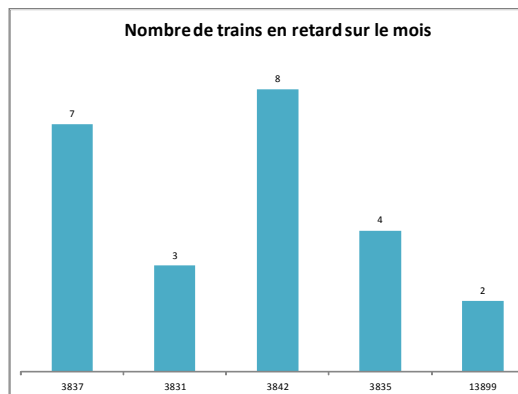
RÉGULARITÉ À 10 MIN.



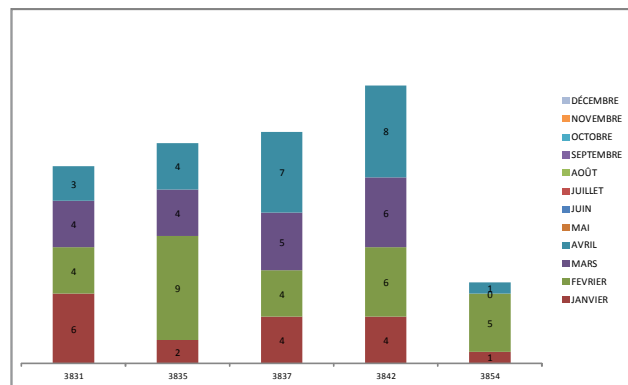
CAUSES D'IRRÉGULARITÉ



TOP 5 DES TRAINS MALADES



TOP 5 DES TRAINS MALADES –CUMUL 2014



NOMBRE DE TRAINS SUPPRIMÉS

0 TRAIN SUPPRIMÉ

CUMUL ANNUEL 14

COMMENTAIRES ET FAITS MARQUANTS

Avec une régularité à 10 min de **90.9 %**, la régularité de la ligne est bien au-dessus de son objectif 2014 de 83 %.

Les principales causes d'irrégularité sont les Causes **INFRA** (37%) avec les parts **Infra V** (dérangements d'Installations de Sécurité tels que Passage à niveau) et part **Infra EX** (limitations de vitesse suite aux travaux) à hauteur équivalente (17.7% de l'irrégularité).

Les Causes **Internes** suivent de près (31%) avec une part Matériel en hausse (19.6%).

Les Causes **Externes** (25%) sont diverses et variées: tirs de projectiles, personnes dans les voies et accident routier aux PN.

Le 04/04:

•A Bordeaux, défaillance d'un des deux EM du 3854. Retardé de 47 min au départ suite à la réparation au chantier. Arrivé avec 26 min de retard à Quimper.

•A Bordeaux, 3842 retardé de 29 min au départ suite à l'intervention du matériel sur un des EM, 26 min à l'arrivée à Nantes.

Le 07/04:

• A Montaigu, application du guide pour le 3856 suite à deux anomalies de KVB. Arrivé à Nantes avec 16 min.

Le 11/04:

•Entre Marmande et Tonneins, accident routier à un PN. 3842 retardé, arrivé à Nantes avec 50 min.

Le 13/04

• A Bordeaux, mise en tête tardive suite à la défaillance d'un des EM du 3842. Arrivé à Nantes avec 42 min.

Le 14/04:

• A Marans, entre La Roche sur Yon et La Rochelle, accident de personne impliquant le 3835, arrivé à Bordeaux avec 55 min de retard.

Le 25/04:

•Entre Marmande et Agen, tirs de projectiles sur un TER, 3837 retardé, 50 min de retard à l'arrivée à Toulouse.

